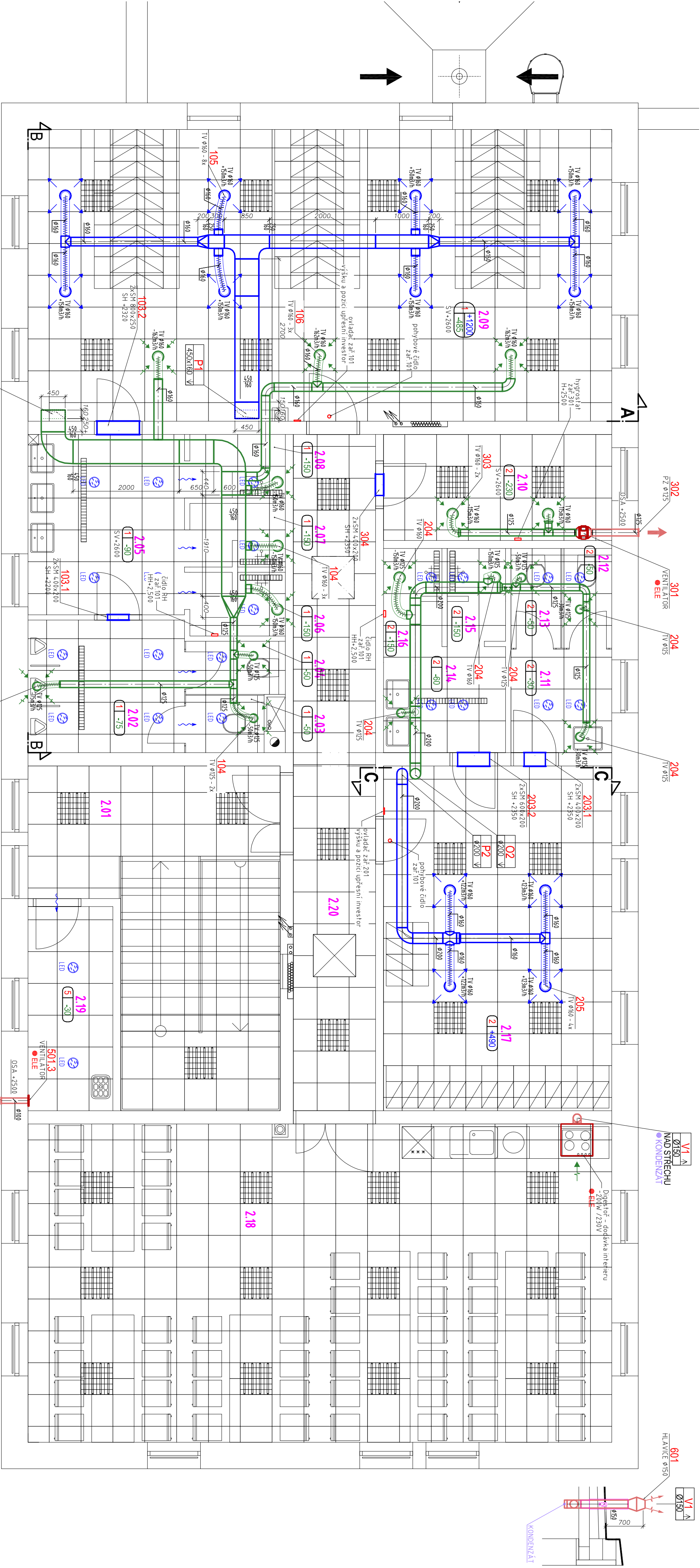


Tabuľka miestností	
Číslo	Názov
2.01	SCHOŤEŠTĚ
2.02	PŘEDSÍŇ WC – MUŽI
2.03	WC – MUŽI
2.04	WC – MUŽI
2.05	UMÝVÁRNA – MUŽI
2.06	SPRCHA – MUŽI
2.07	SPRCHA – MUŽI
2.08	SPRCHA – MUŽI
2.09	SÁŇA – MUŽI
2.10	SÚŠARNA
2.11	PŘEDSÍŇ WC – ŽENY
2.12	WC – ŽENY
2.13	WC – ŽENY
2.14	UMÝVÁRNA – ŽENY
2.15	SPRCHA – ŽENY
2.16	SPRCHA – ŽENY
2.17	SÁŇA – ŽENY
2.18	JÍDELNA – KUCHYŇSKÝ KOUT
2.19	OKUD
2.20	CHODBA



- KONDENZÁT**
- BUDE ODVEDEN KONDENZÁT OD NEJNÍŽŠÍH MÍST STOUPAČEK VZT VÝFUKOVÉHO VZDUCHU
 - BUDE ODVEDEN KONDENZÁT OD VZT JEDNOTEK
- POZNÁMKA POTRUBÍ**
- DÉLKA OHEBNÝCH HADIC PŘED DIS TRIBUČNÍMI PRVKY - MIN 500MM, MAX 1000 MM
 - RADUSY ČTYŘHR POTRUBÍ 150mm, POKUD NEBUDE NA VÝKRESU UVEDENO JINAK
 - OBLOUKY A ODBOČKY ČTYŘHRANÉHO POTRUBÍ BUDOU S NABĚHOVÝMI PLECHY DLE VÝROBCE
- POZNÁMKA MONTÁŽ**
- PŘED REALIZACÍ BUDOU STATICKY OVĚŘENY VŠEČERÉ STAVEBNÍ KONSTRUKCE, KE KTERÝM BUDE KOVENO VZT ZAŘÍZENÍ A POTRUBÍ,
 - VŠETNÉ PŘÍPOJBY KOTVENÍ V SOULADU S PLATNÝMI TECHNICKÝMI NORMAMI A PŘÍSLUŠNOU LEGISLATIVOU
 - SPODNÍ HRANA A POZICE KONCOVÝCH ELEMENTŮ A HNAČ ZAŘÍZENÍ BUDE PŘED REALIZACÍ UPŘESNĚNA TDI
 - K VZT ZAŘÍZENÍM BUDOU ZAJIŠTĚNY SERVISNÍ PŘÍSTUPY DLE PODKLADŮ VÝROBCE
 - POVINNOSTI REALIZÁTORA FIRMY JE SEZNÁMÍ SE S KOMPLETNÍ PROJEKTOVOU DOKUMENTACÍ ZAMĚŘIT STÁVAJÍCÍ STAV NA STAVBĚ A ZKONTROLOVAT ZDA SKUTEČNOST ODPovídÁ VÝKRESOVÉ DOKUMENTACI
 - PŘED ZAPOČETÍM PRACÍ JE NUTNÉ S OVĚŘIT PŘÍPOJÍ ROZMĚRY VZT ZAŘÍZENÍ, MAPROVACÍ BODY A SMĚR PROUDĚNÍ VŠECH MĚDÍ - REALIZAČNÍ FIRMA ZAJISTÍ KORDINACI SE VŠEMI OSTATNÍMI PROFESEMI VČ. VŠEKÝCH NAAVAZNOSTI A SKUTEČNOSTI NA STAVBĚ
 - ZÁSAHY VYZTUŽOVÁNÍ A ZÁVĚSY POTRUBÍ - DLE VÝROBCE POTRUBÍ, NEPOČÍTÁ SE SE ZÁVĚSEM OSTATNÍCH PROFESÍ
 - VZT JEDNOTKA VENTILÁTORŮ A VZT POTRUBÍ BUDOU PROUŽNĚ UOŽENY PRO ZAMEZENÍ VIBRACÍ A CHVĚNÍ
 - VŠEČERÉ VÝVODY DO FASÁDY BUDOU SPÁDOVÁNY MM, ZK SMĚREM K FASÁDĚ PRO ZAMEZENÍ PRONU DEŠTĚ DO POTRUBÍ

- LEGENDA ZAŘÍZENÍ VZT**
- 301** Potrubní diagonální ventilátor DN25
EI příkon: - cca 20W / 230V
Ovládání: - Tlačítko + prostorový hygrostat
- 501.3** Nastěnný axiální ventilátor DN100
EI příkon: - cca 10W / 230V, časový doběh (součást vent.)
- VZT POTRUBÍ**
- KRUHOVÉ** SPIRO POZIN. POTRUBÍ SKI LINDAB SAFE-CLICK, TŘÍDA TĚSNOSTI D DLE EN 12237
- ČTYŘHRANÉ** POZINK. POTRUBÍ SKI LINDAB, PŘÍRUBY RJFP 20 - TŘÍDA TĚSNOSTI MIN. C DLE EN 1507
- TEPELNĚ IZOLACE**
- K** KAUKČUK S AL. POLEPEM TL. MM, λ = 0.036 W/MK
- VE VENKOVNÍM PROSTORU BUDE IZOLACE OPLECHOVÁNA**

LEGENDA

- PŘÍVOD VZDUCHU DO PROSTORU
- ODVOD VZDUCHU Z PROSTORU
- VÝFUK VZDUCHU DO VENKOVNÍHO PROSTŘEDÍ
- SÁŇ VZDUCHU Z VENKOVNÍHO PROSTŘEDÍ

ČM Č. SYSTÉMU

ČM PŘÍVOD VZDUCHU - m3/hod

ČM ODVOD VZDUCHU - m3/hod

SONO SONO HADICE

SONO PŘÍVOD VZDUCHU - m3/hod

SONO ODVOD VZDUCHU - m3/hod

POZN.:

PŘED ZAČETÍM PRACÍ BUDE PROVÁDĚNA KORDINACE SE VŠEMI SOUVISEJÍCÍMI PROFESEMI A PEČLIVĚ MAPROVÁNY TRASY POTRUBÍ PODLE PROJEKTU A SKUTEČNOSTI ZJIŠTĚNCH PŘÍMO NA STAVBĚ

INVESTOR /	TECHNICKÉ SLUŽBY HAVÍŘKOV BROD	VYPRACOVAL
MÍSTO STAVBY /	BĚLOHRADSKÁ 3582, HAVÍŘKOV BROD 580 01	ING. TOMÁŠ DYČKA tel: 77 517 064 maxam@sehnun.cz ICO: 744 750 28 ČKAD: 1400567
AKCE /	REKONSTRUKCE BUDOVY A ÚPRAVY AREÁLU TS HB	DATUM 10/25
	BĚLOHRADSKÁ 3582, HAVÍŘKOV BROD 580 01	STUPEŇ DPS
	D.101.1.2.6 – VZDUCHOTECHNIKA	FORMÁT A2
	OBSAH VÝKRESU /	Č. ZAK. 2025020
	PŮDORYS 2.NP	MĚŘÍTKO 1:50
		ČÍSLO VÝKRESU 02